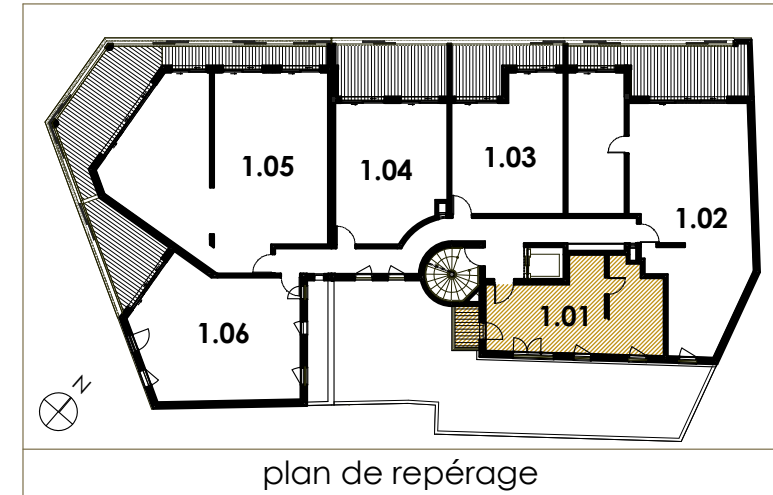
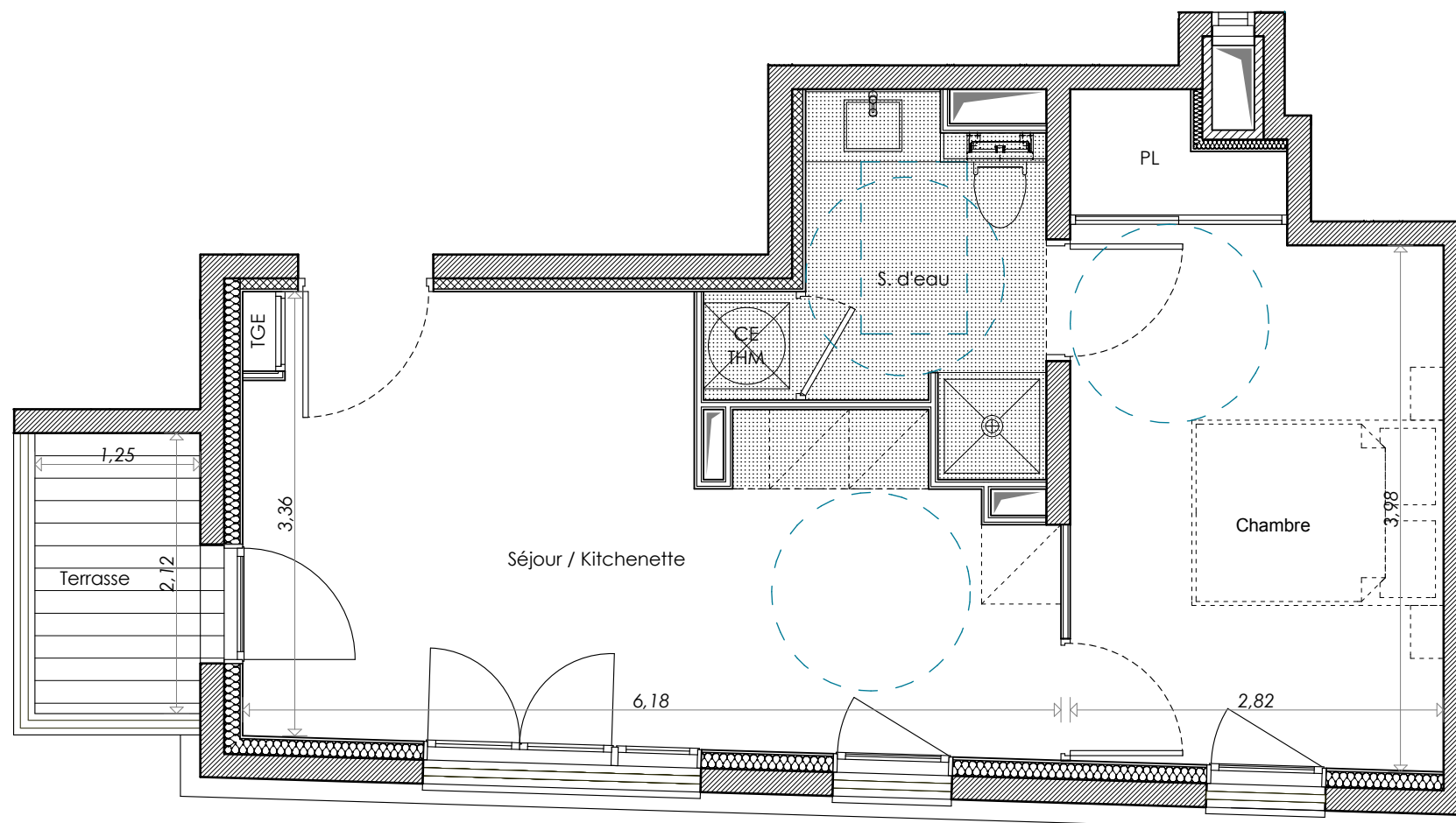


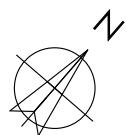
75 CORNICHE KENNEDY

L'HISTOIRE D'UNE RÉVÉLATION

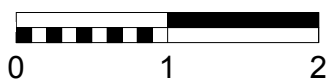


niveau	type	appartement
R+1	2 pièces	1.01

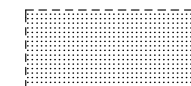
Séjour / Kitchenette	17,71
S. d'eau	5,12
Chambre	12,69
TOTAL HABITABLE	35,52 m²
Terrasse	2,65



Echelle :



faux-plafond



PLAN DE COMMERCIALISATION

Indice 0 date 07/09/2018

25, Rue des Phocéens 13002 - Marseille **PERIMMO**

Tout en conservant les caractéristiques essentielles du plan, la société se réserve la possibilité d'y apporter des modifications pour des raisons juridiques, administratives, ou techniques. Les surfaces et les côtes peuvent varier de 5%. Les emplacements et dimensions des soffites et poteaux ne sont donnés qu'à titre indicatif et pourront être modifiés en raison de contraintes techniques ou réglementaires.