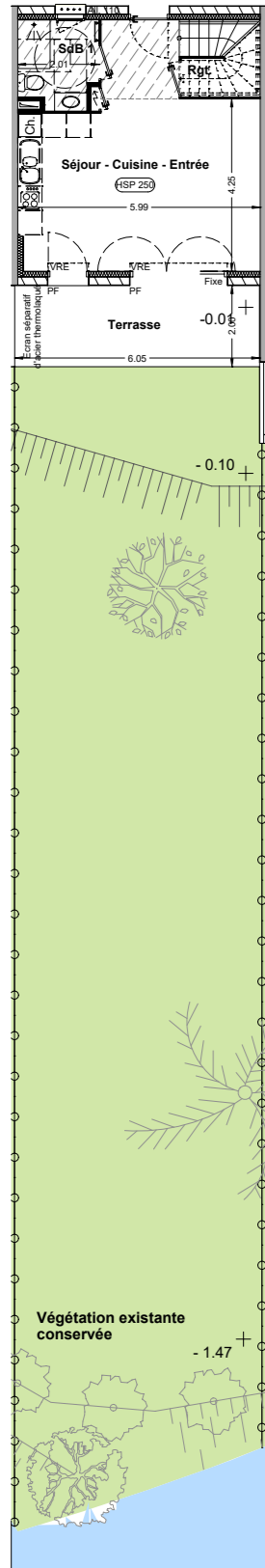


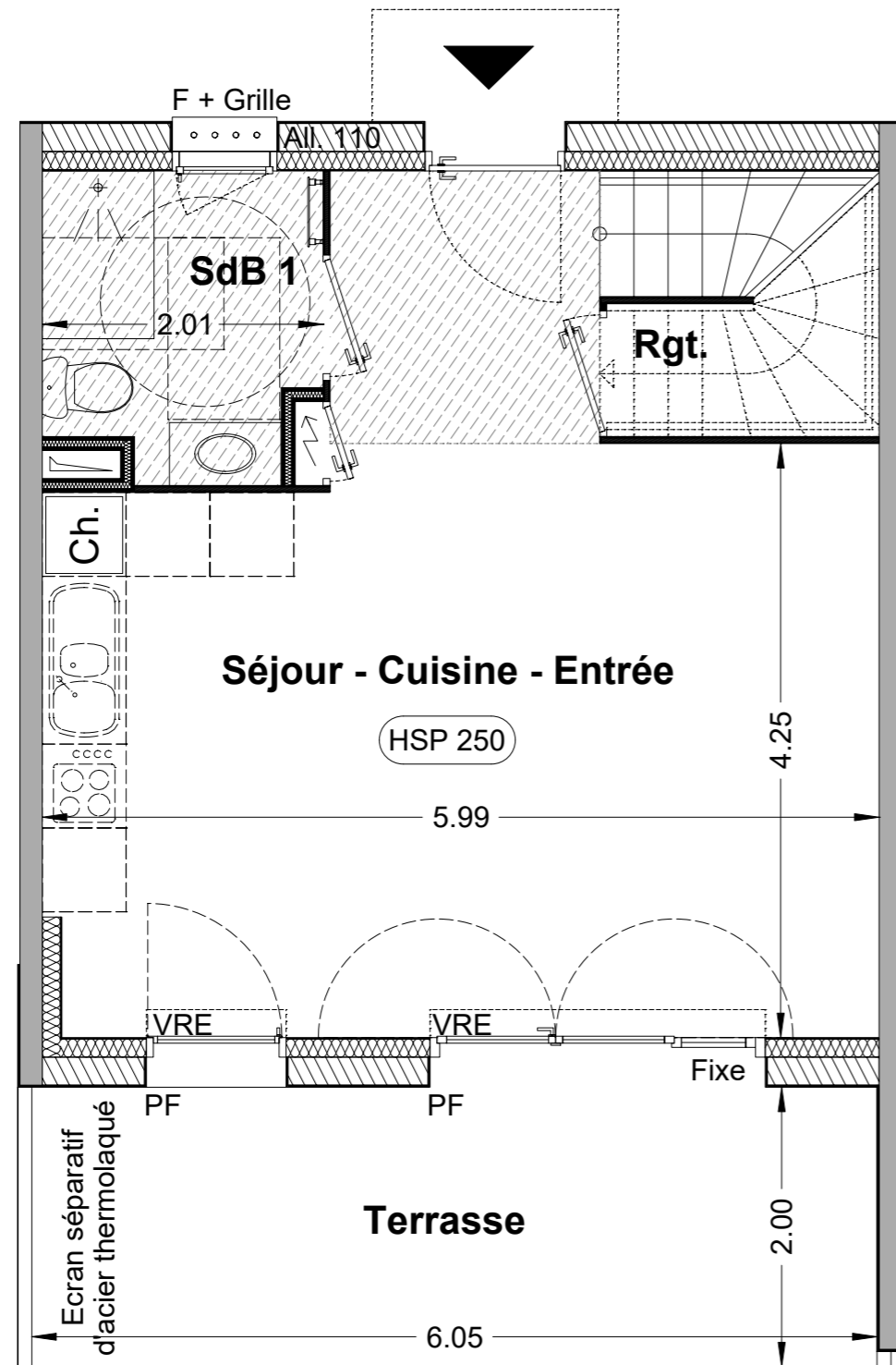


DOMAINE
de LA RODE

L'ISLE-SUR-LA-SORGUE

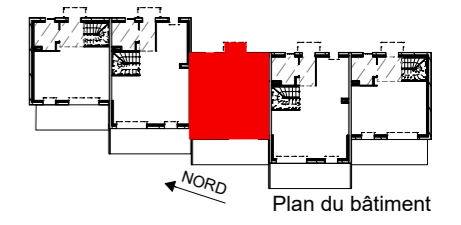
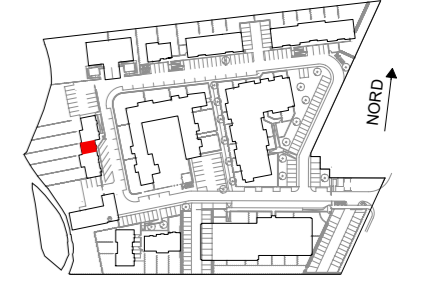
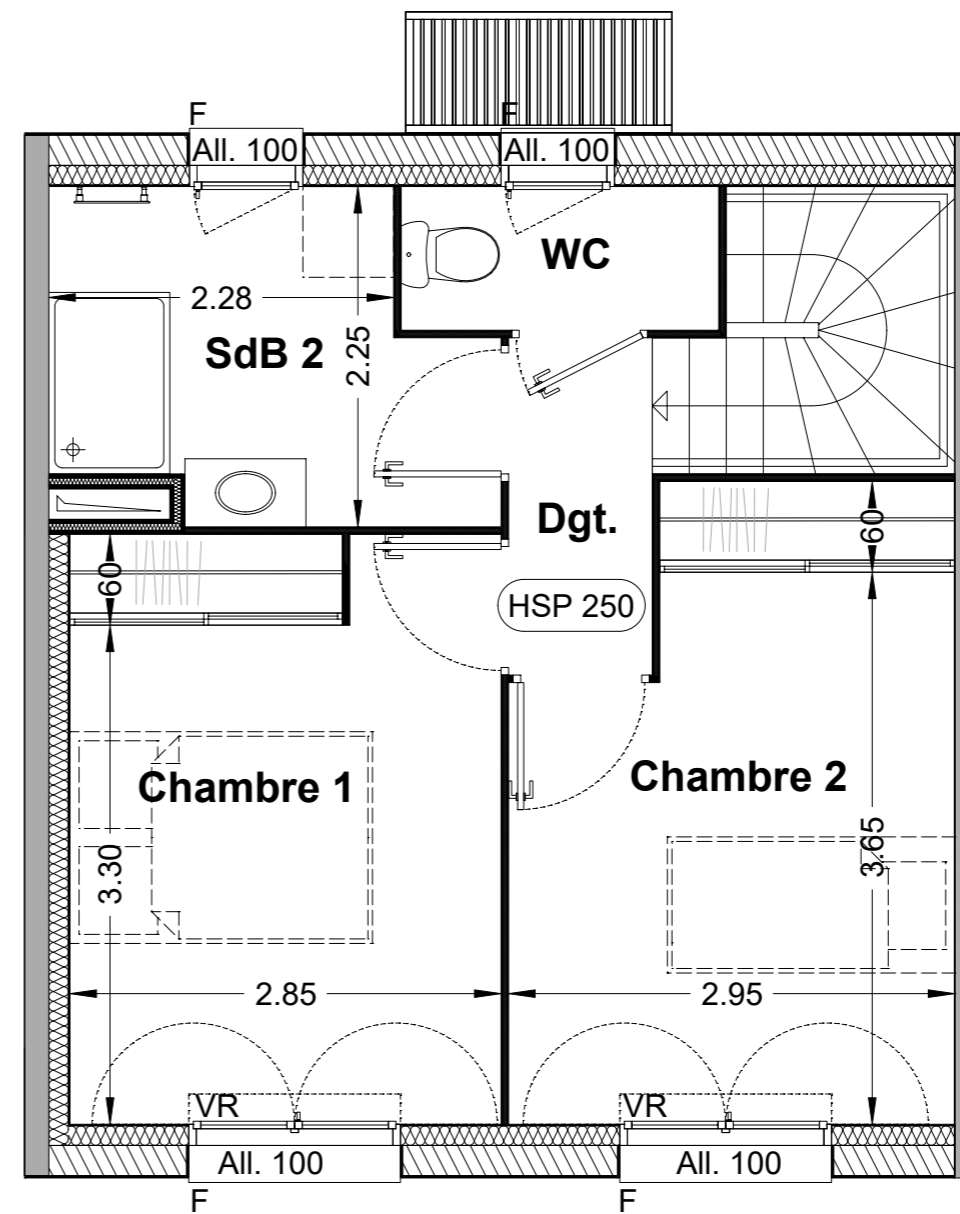


PLAN DU REZ-DE-CHAUSSEE



Légende	
	Soffite, faux plafonds...

PLAN DE L'ETAGE

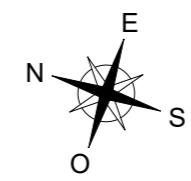


LES LOGES
VILLA 09
T3 DUPLEX

Surfaces habitables	
Séjour - Entrée - Cuisine	28.4 m ²
Chambre 1	11.0 m ²
Chambre 2	11.0 m ²
Salle de bain 1	4.1 m ²
Salle de bain 2	5.7 m ²
Dégagement	2.1 m ²
WC	2.0 m ²
Rangement	1.1 m ²
Total habitable	65.4 m²

Terrasse	12.1 m ²
Jardin	170 m ²

NOTA : Des modifications sont susceptibles d'être apportées à ce plan en fonction des nécessités techniques de la réalisation, tant en ce qui concerne les dimensions libres que l'équipement. Les retombées, soffites, faux plafonds, canalisations, ballons d'eau chaude, ainsi que l'emplacement des équipements sont figurés à titre indicatif.



PERIMMO
Les clients au cœur de nos projets