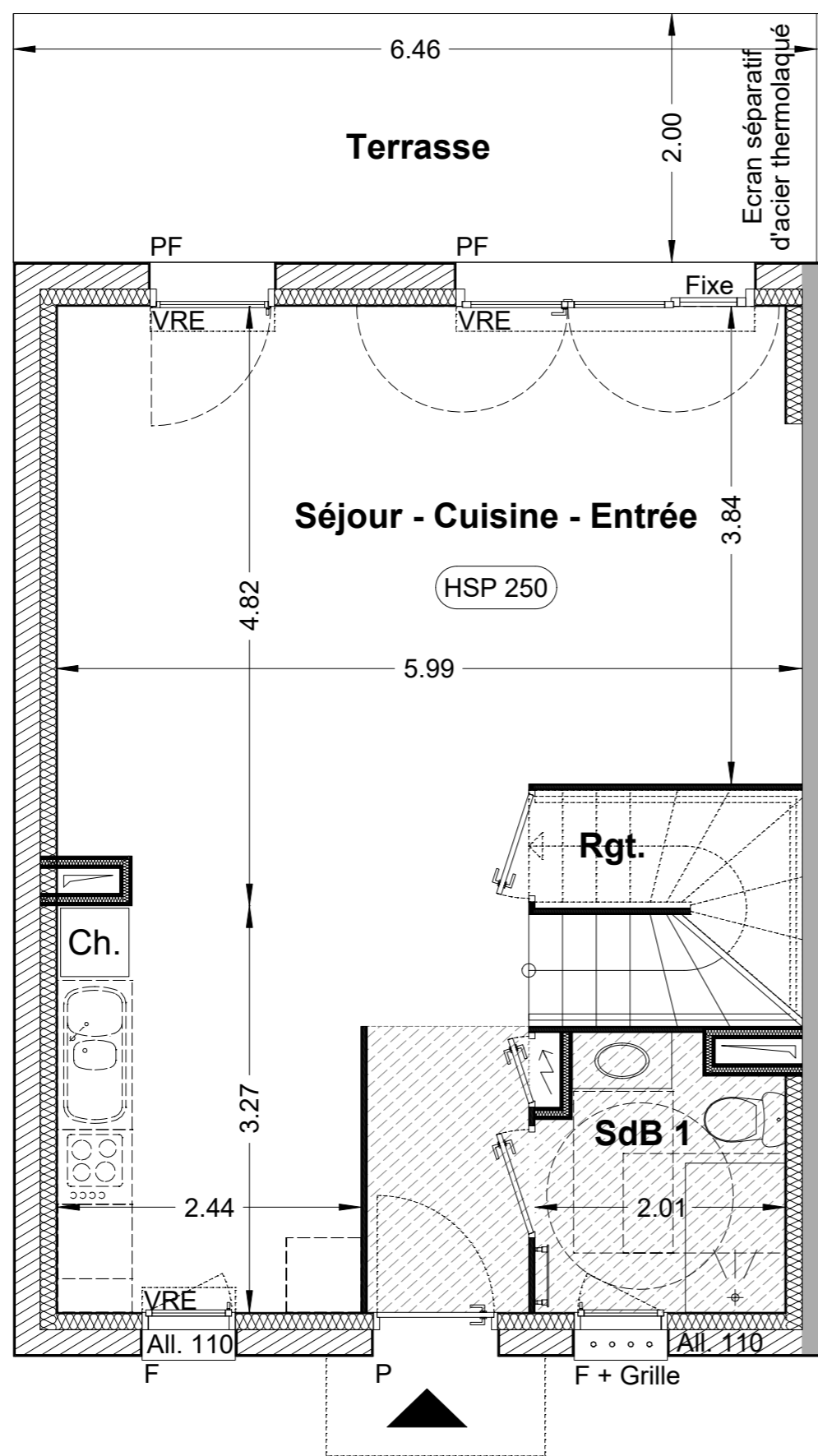




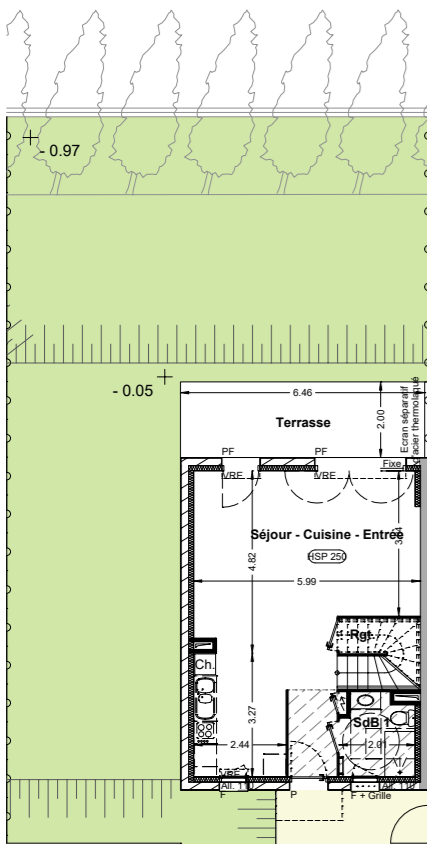
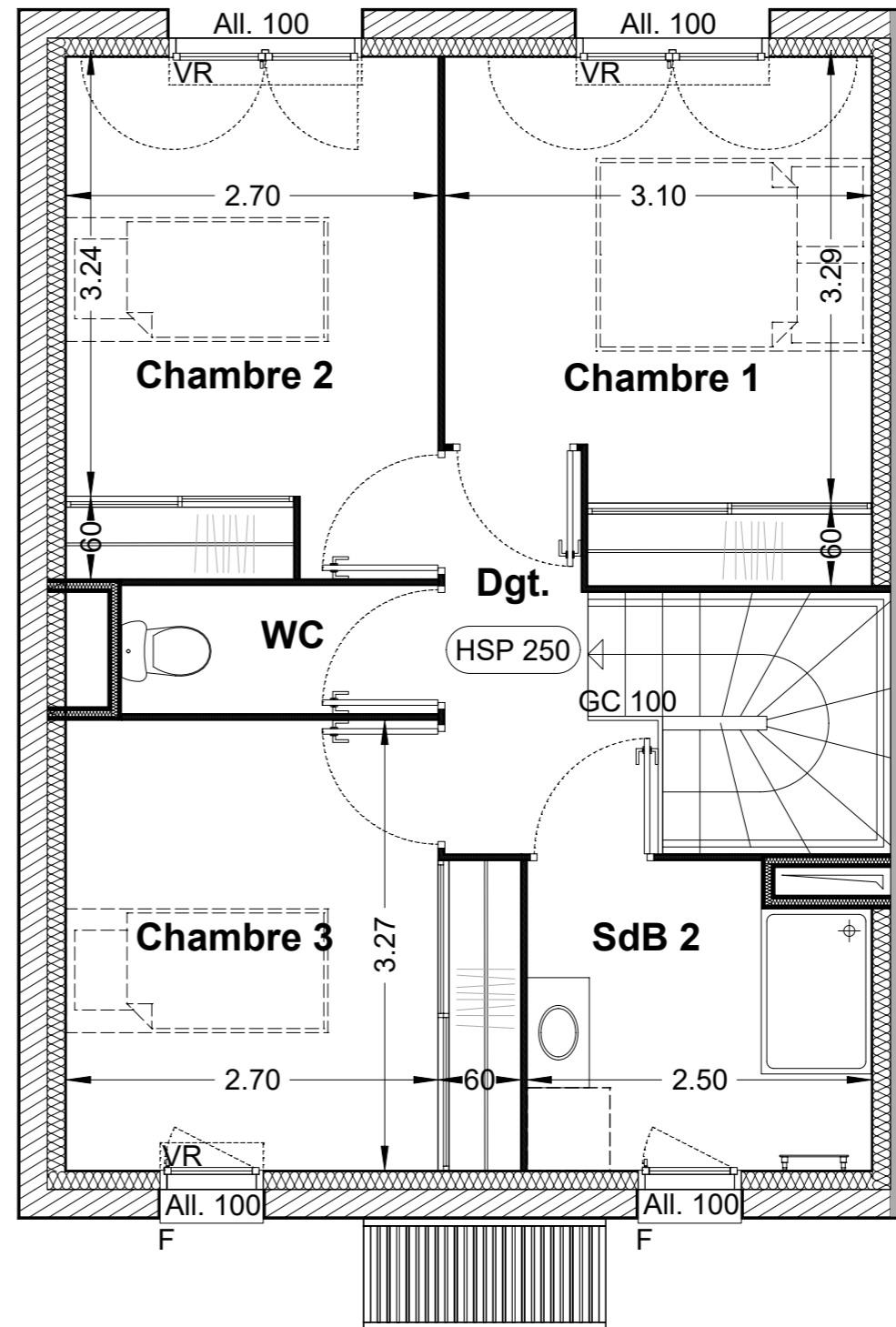
DOMAINE  
de LA RODE

L'ISLE-SUR-LA-SORGUE

PLAN DU REZ-DE-CHAUSSEE



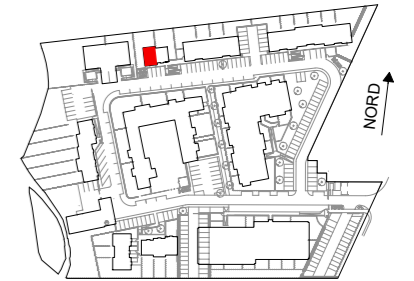
PLAN DE L'ETAGE



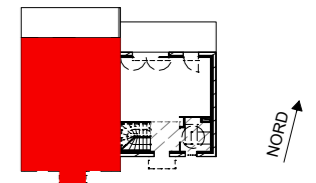
Légende

Soffite, faux plafonds...

NOTA : Des modifications sont susceptibles d'être apportées à ce plan en fonction des nécessités techniques de la réalisation, tant en ce qui concerne les dimensions libres que l'équipement. Les retombées, soffites, faux plafonds, canalisations, ballons d'eau chaude, ainsi que l'emplacement des équipements sont figurés à titre indicatif.



Plan de la résidence



Plan du bâtiment

L'ATELIER  
VILLA 12  
T4 DUPLEX

Surfaces habitables

Séjour - Entrée - Cuisine	38.6 m <sup>2</sup>
Chambre 1	10.7 m <sup>2</sup>
Chambre 2	10.0 m <sup>2</sup>
Chambre 3	10.0 m <sup>2</sup>
Salle de bain 1	4.1 m <sup>2</sup>
Salle de bain 2	5.3 m <sup>2</sup>
Dégagement	3.5 m <sup>2</sup>
WC	2.1 m <sup>2</sup>
Rangement	1.2 m <sup>2</sup>
<b>Total habitable</b>	<b>85.5 m<sup>2</sup></b>

Terrasse	12.9 m <sup>2</sup>
Jardin	144 m <sup>2</sup>

PERIMMO  
Les clients au cœur de nos projets

02/07/2018 - Indice D

