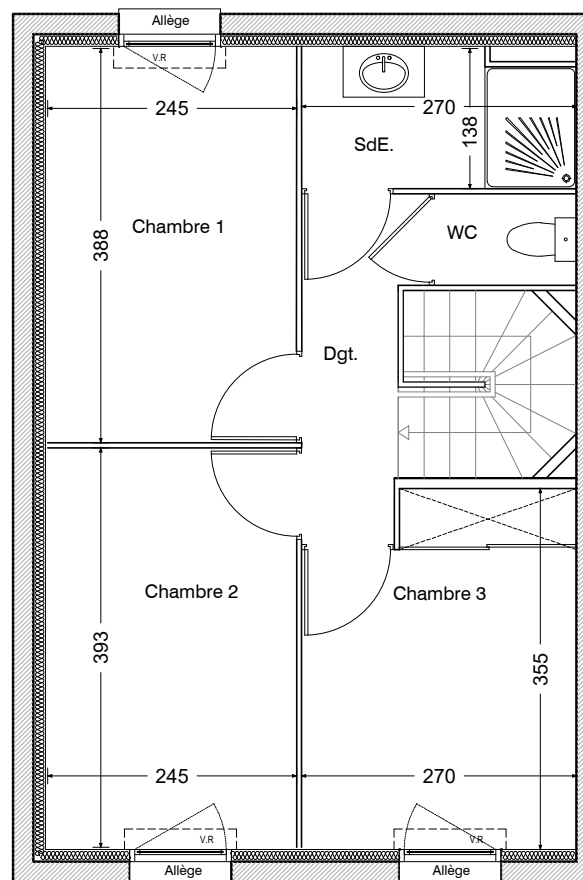
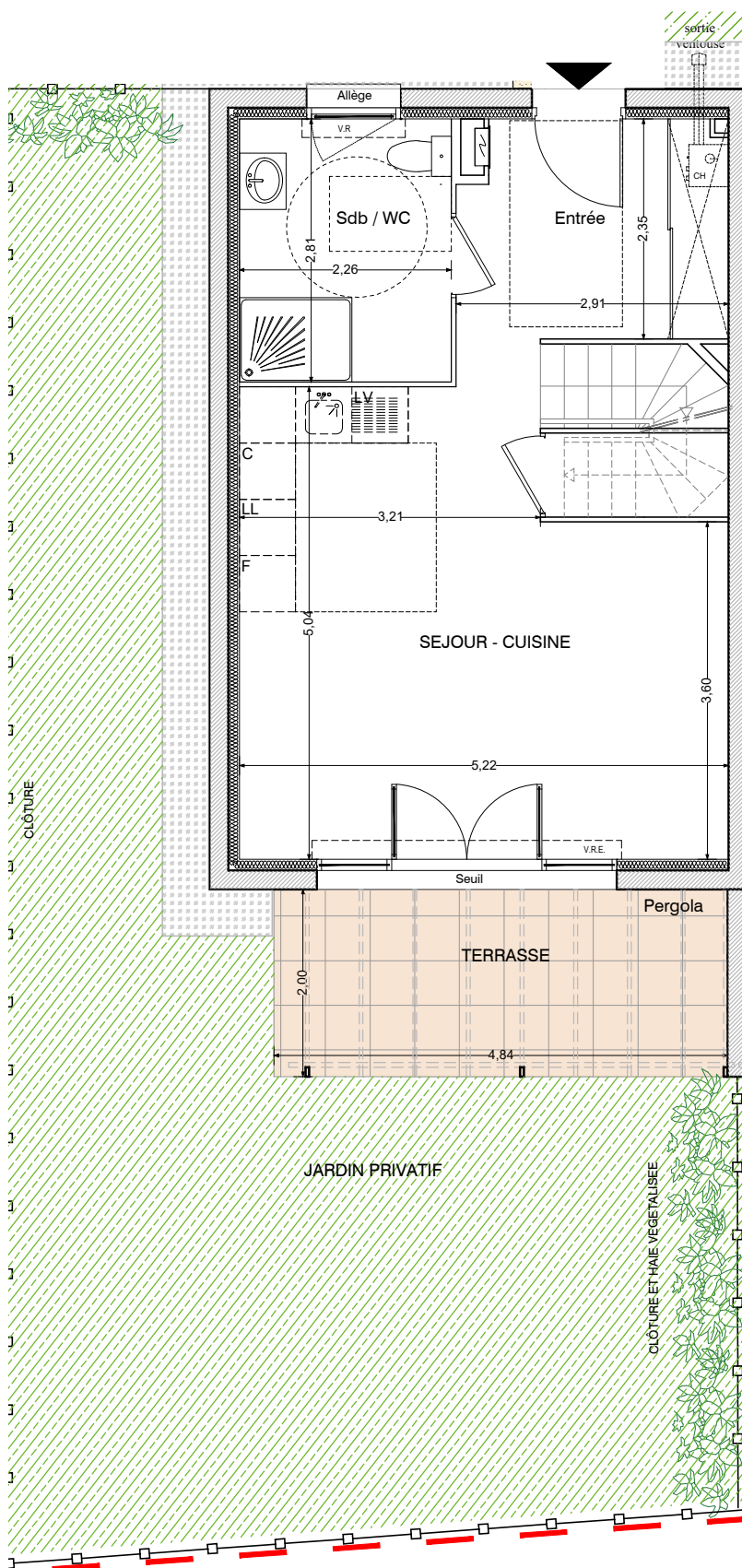


## REZ DE CHAUSSEE

## ETAGE



### LOT : Villa 10

TYPE: 4 Pièces  
NIVEAU: RDC et R+1

|                |                      |
|----------------|----------------------|
| Entrée         | 6.50 m <sup>2</sup>  |
| Séjour-cuisine | 24.80 m <sup>2</sup> |
| Sdb / W.C      | 6.30 m <sup>2</sup>  |
| Chambre 1      | 9.60 m <sup>2</sup>  |
| Chambre 2      | 9.70 m <sup>2</sup>  |
| Chambre 3      | 9.00 m <sup>2</sup>  |
| Dégagement     | 3.50 m <sup>2</sup>  |
| Salle d'eau    | 3.60 m <sup>2</sup>  |
| W.C            | 1.20 m <sup>2</sup>  |

TOTAL SURFACES  
HABITABLES 74.20 m<sup>2</sup>

Terrasse 9.60 m<sup>2</sup>  
Jardin 61.40 m<sup>2</sup>

TOTAL SURFACES  
PRIVATIVES 145.20 m<sup>2</sup>

**PERIMMO**  
Les clients au cœur de nos projets

### LEGENDE :

|        |                          |        |
|--------|--------------------------|--------|
| G.C. : | Garde-corps              |        |
| PL :   | Placard                  |        |
| CH :   | Chaudière                |        |
| Allège | AI :                     | Allège |
| VR :   | Volet Roulant            |        |
| S :    | Soffite / Faux plafond   |        |
| B.V. : | Brise-vue                |        |
| VRE :  | Volet Roulant Électrique |        |

### Equipements non fournis :

|               |         |            |                |       |
|---------------|---------|------------|----------------|-------|
| Refrigerateur | Cuisson | Lave Linge | Lave Vaisselle | Evier |
|---------------|---------|------------|----------------|-------|

Des modifications sont susceptibles d'être apportées à ce plan en fonction des nécessités techniques de réalisation, tant en ce qui concerne les dimensions libres que l'équipement. Les surfaces indiquées ainsi que l'encombrement des gaines et la profondeur des placards sont approximatifs. Les retombées, faux-plafonds, soffites, gaines et canalisations ainsi que les équipements sont figurés à titre indicatif et peuvent être déplacés. Les accès aux extérieurs (jardins, terrasses, balcons) pourront présenter une différence de niveau, ayant pour but de résoudre un problème technique, de compléter ou parfaire soit l'effet architectural, soit l'harmonie de l'immeuble.

Edition du 07/09/18  
INDICE E

