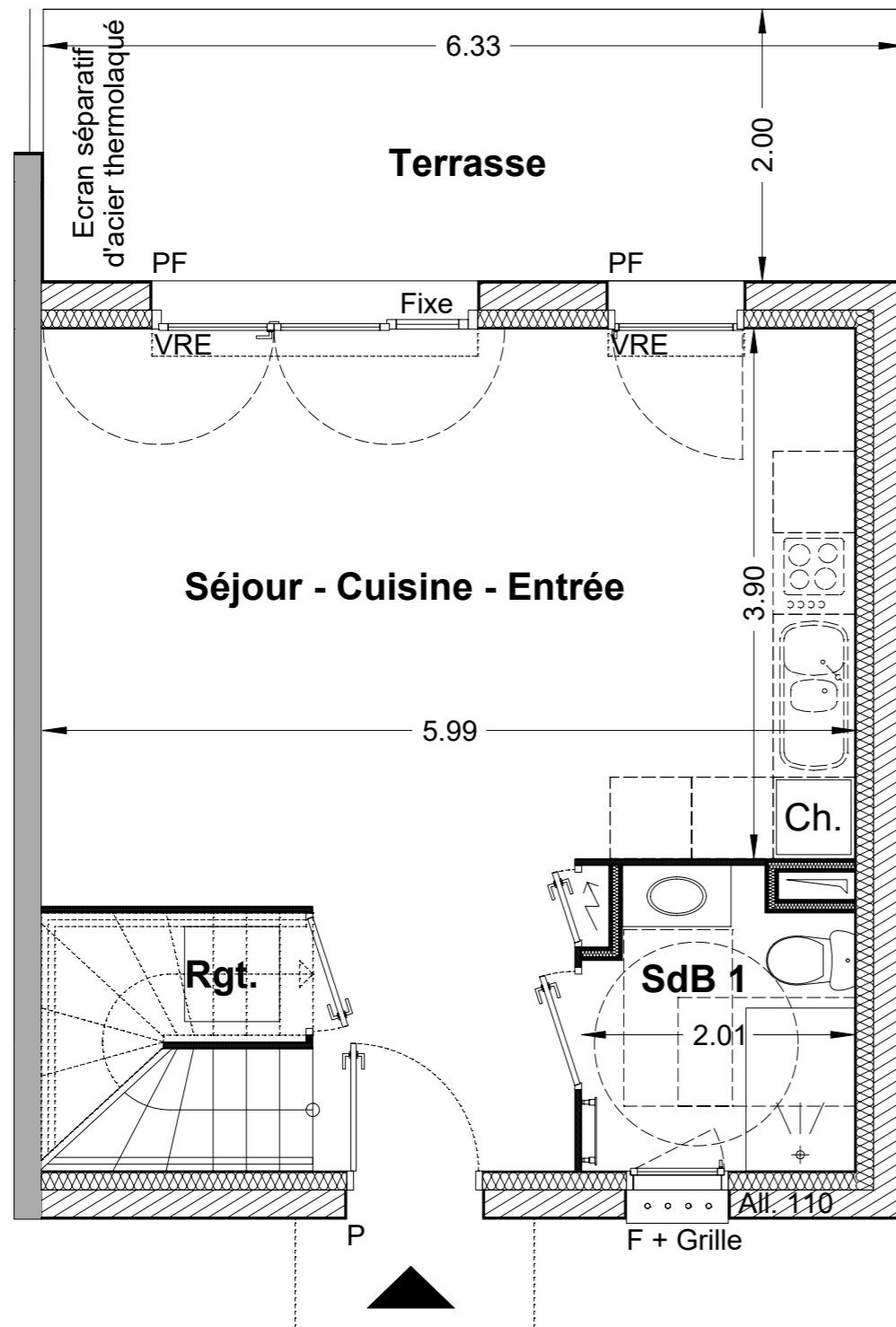




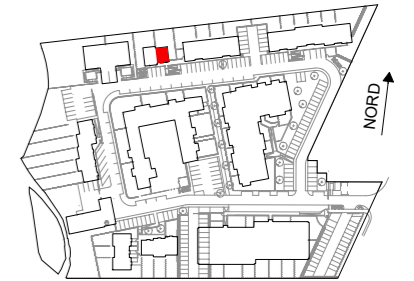
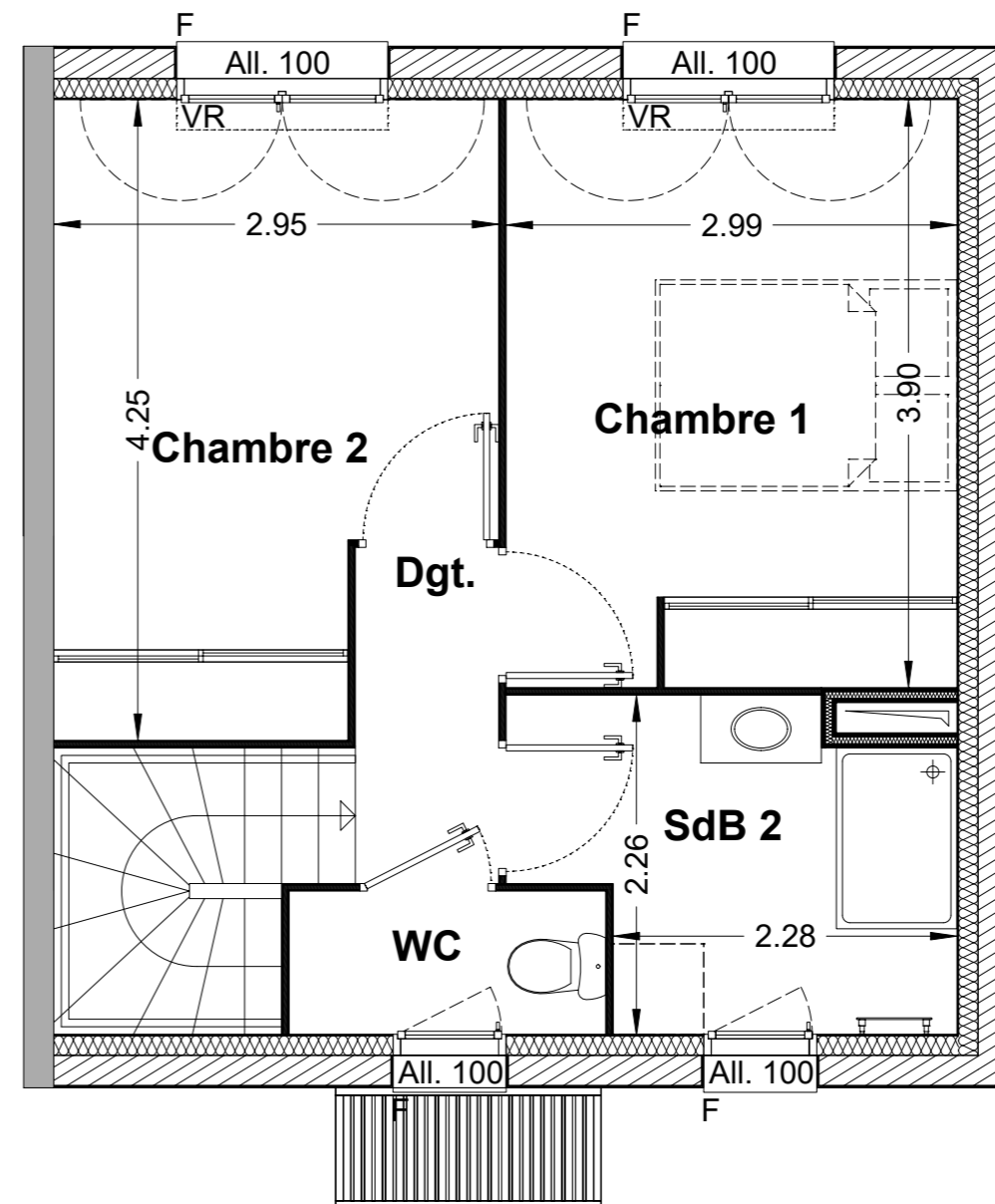
DOMAINE
de LA RODE

L'ISLE-SUR-LA-SORGUE

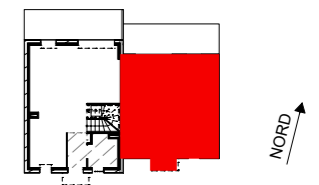
PLAN DU REZ-DE-CHAUSSEE



PLAN DE L'ETAGE



Plan de la résidence



Plan du bâtiment

L'ATELIER
VILLA 13
T3 DUPLEX

Surfaces habitables

Séjour - Entrée - Cuisine	28.5 m ²
Chambre 1	11.5 m ²
Chambre 2	11.0 m ²
Salle de bain 1	4.1 m ²
Salle de bain 2	5.7 m ²
Dégagement	2.1 m ²
WC	2.0 m ²
Rangement	1.1 m ²
Total habitable	66.0 m²

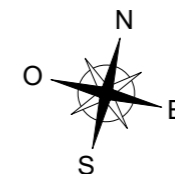
Terrasse	12.7 m ²
Jardin	118 m ²

Légende

Soffite, faux plafonds...

NOTA : Des modifications sont susceptibles d'être apportées à ce plan en fonction des nécessités techniques de la réalisation, tant en ce qui concerne les dimensions libres que l'équipement. Les retombées, soffites, faux plafonds, canalisations, ballons d'eau chaude, ainsi que l'emplacement des équipements sont figurés à titre indicatif.

0 1 5 m



PERIMMO
Les clients au cœur de nos projets

21/11/2018 - Indice G