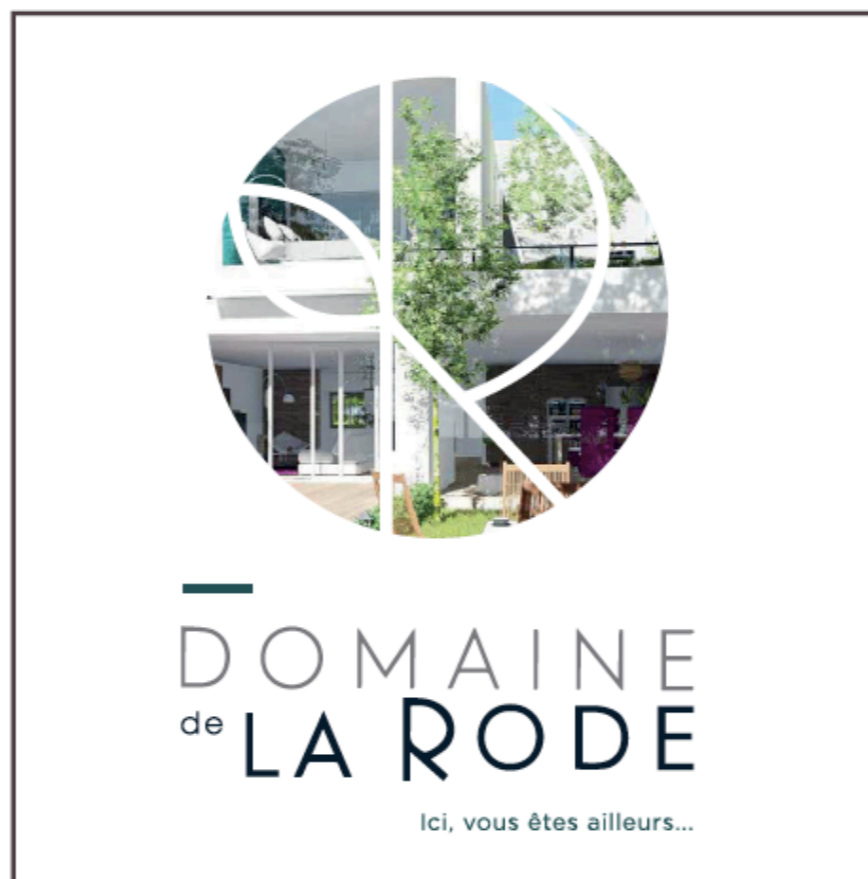


# Le book de présentation

ISLE-SUR-LA-SORGUE





DOMAINE DE LA RODE  
Isle-sur-la-Sorgue

# ENTREZ, VOUS ÊTES AUX PORTES DU LUBERON

L'ART  
DE VIVRE  
AU FIL  
DE L'EAU

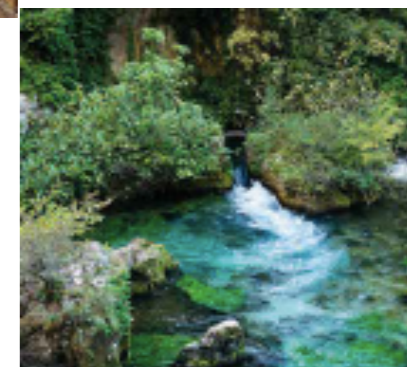
## SURNOMMÉE « LA VENISE DU COMTAT »

L'Isle-sur-la-Sorgue est fidèle à sa réputation. Idéalement située au cœur du Vaucluse à proximité des grands pôles de la région entre Ventoux et Luberon, à 10 km de Gardes et à 27 km d'Avignon, cette ville de 20 000 habitants au charme d'antan, respire la Provence.

Historiquement connue et reconnue pour ses nombreux antiquaires, ses galeries d'art et ses brocantes, l'Isle-sur-la-Sorgue est devenue une destination incontournable.

Colorée de vert et d'eau, la ville est traversée par plusieurs canaux qui se faufilent entre les rues anciennes et étroites. Sur les berges, au rythme de la Sorgue, tourment des roues à aubes, créant une atmosphère singulière, que l'on ne retrouve nulle part ailleurs.

L'Isle-sur-la-Sorgue bien que très prisée, pense au bien-être de ses habitants. La ville dispose d'un système scolaire complet allant de l'école maternelle aux lycées, d'un centre d'art, d'une bibliothèque ainsi que de nombreux équipements de loisirs.







**DOMAINE DE LA RODE**  
Isle-sur-la-Sorgue

# PLAN DE MASSE GÉNÉRAL



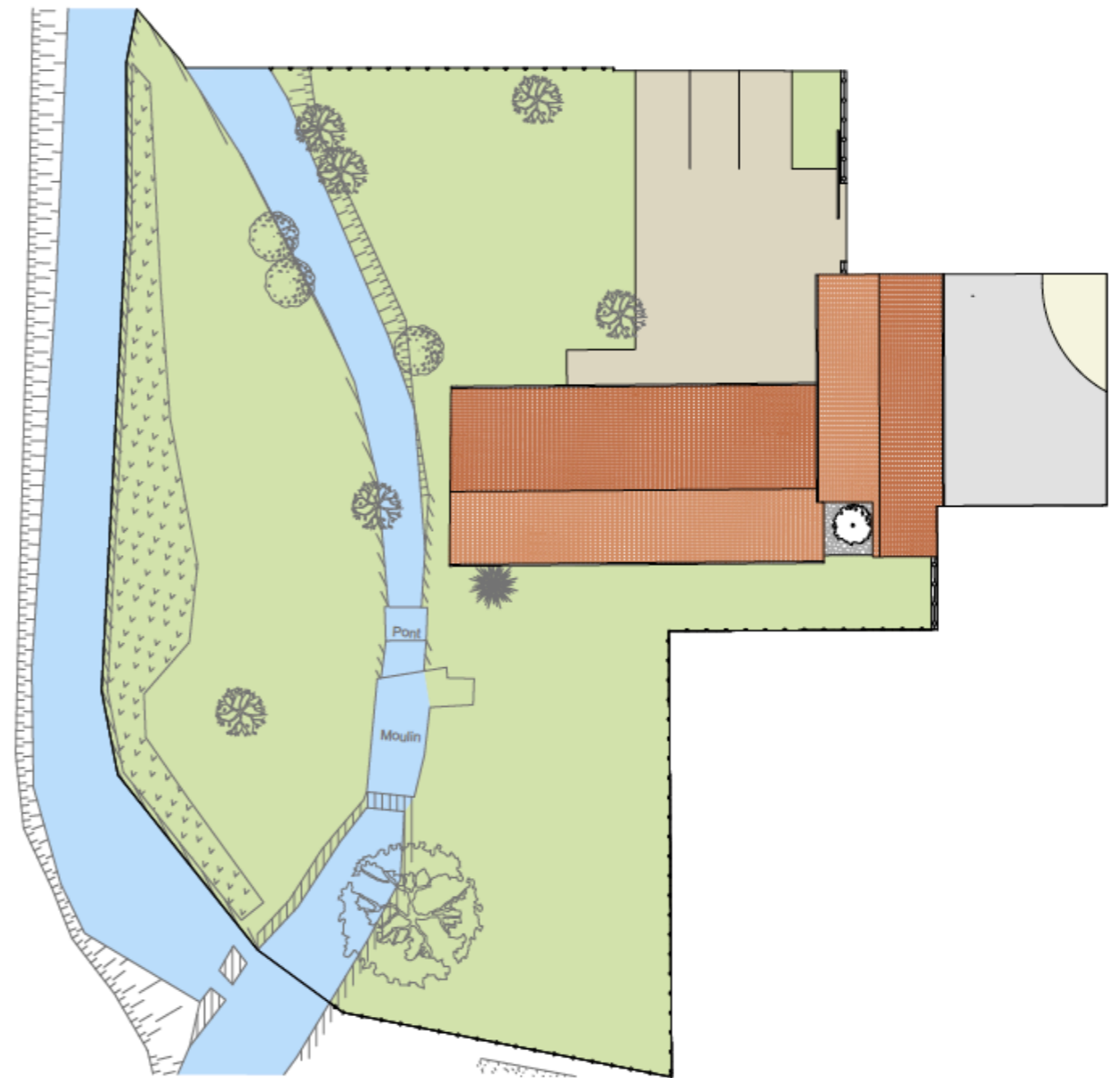




# PLAN DE MASSE MAISON DE RODE



Plan de la résidence



NOTA : Des modifications sont susceptibles d'être apportées à ce plan en fonction des nécessités techniques de la réalisation, tant en ce qui concerne les dimensions libres que l'équipement. Les retombées, soffites, faux plafonds, canalisations, ballons d'eau chaude, ainsi que l'emplacement des équipements sont figurés à titre indicatif.

0 1 10 m



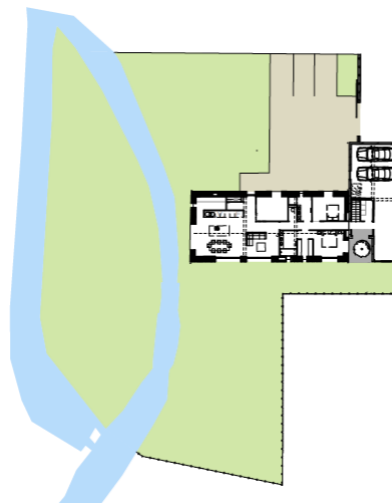




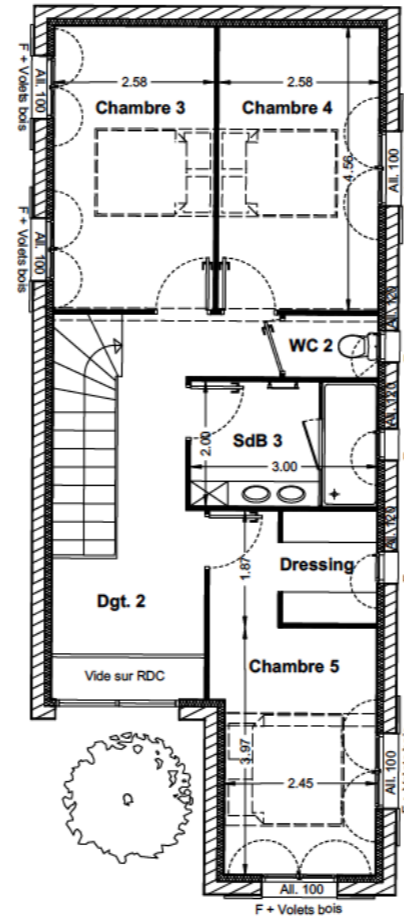
# VOTRE PLAN MAISON DE RODE

## LA MAISON RODE T7 DUPLEX

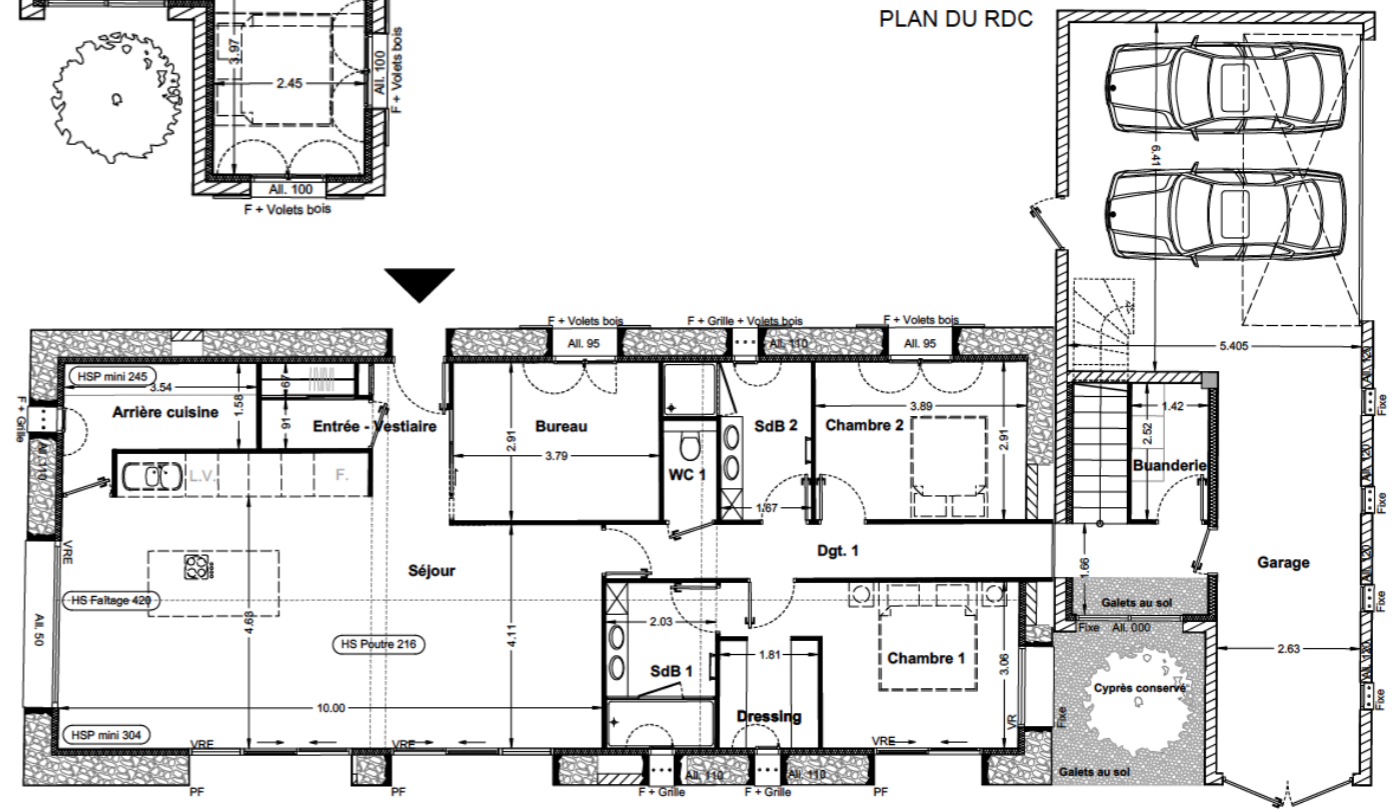
Surfaces habitables	
Entrée - Vestiaire	6.8 m <sup>2</sup>
Séjour - Arrière cuisine	54.4 m <sup>2</sup>
Bureau	11.0 m <sup>2</sup>
Chambre 1 - Dressing	16.5 m <sup>2</sup>
Chambre 2	11.3 m <sup>2</sup>
Salle de bain 1	6.2 m <sup>2</sup>
Salle de bain 2	5.9 m <sup>2</sup>
Dégagement 1	12.7 m <sup>2</sup>
Buanderie	3.6 m <sup>2</sup>
WC	1.7 m <sup>2</sup>
Chambre 3	11.6 m <sup>2</sup>
Chambre 4	11.6 m <sup>2</sup>
Chambre 5 - Dressing	14.6 m <sup>2</sup>
Salle de bain 3	6.0 m <sup>2</sup>
Dégagement 2	9.7 m <sup>2</sup>
WC 2	1.5 m <sup>2</sup>
<b>Total habitable</b>	<b>185.0 m<sup>2</sup></b>
Garage	54.1 m <sup>2</sup>
Jardin	1127 m <sup>2</sup>
Parking extérieur	162 m <sup>2</sup>



PLAN DU R+1

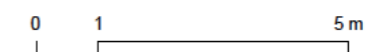


PLAN DU RDC



NOTA : Des modifications sont susceptibles d'être apportées à ce plan en fonction des nécessités techniques de la réalisation, tant en ce qui concerne les dimensions libres que l'équipement. Les retombées, soffites, faux plafonds, canalisations, ballons d'eau chaude, ainsi que l'emplacement des équipements sont figurés à titre indicatif.

Légende	
	Soffite, faux plafonds...







**DOMAINE DE LA RODE**  
Isle-sur-la-Sorgue



# VOTRE MAISON DE 185 M<sup>2</sup> HORS DU TEMPS



**AVANT**

**APRÈS**







DOMAINE DE LA RODE  
Isle-sur-la-Sorgue



## VOTRE MAISON AVEC CHARPENTE APPARENTE

---







**DOMAINE DE LA RODE**  
Isle-sur-la-Sorgue



# VOTRE JARDIN DE 1 127 M<sup>2</sup> AVEC ÎLE PRIVATIVE & ROUE À AUBES

---







**DOMAINE DE LA RODE**  
Isle-sur-la-Sorgue



# VOTRE MAISON AVEC **GARAGE & PARKING EXTÉRIEUR**

---

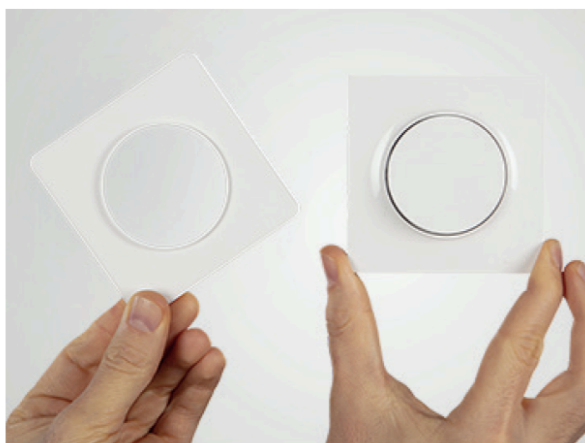




# AMBIANCE & PRESTATIONS

---

## Matériaux & revêtements intérieurs



Matériaux performants et prestations contemporaines pour vous garantir confort et sérénité au quotidien.



Lignes pures

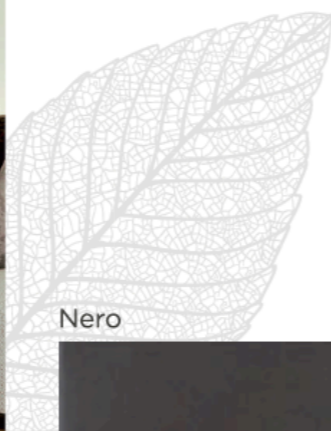




# AMBIANCE & PRESTATIONS



Des solutions évolutives, pour s'adapter à vos goûts, aménager et décorer chaque espace avec style.

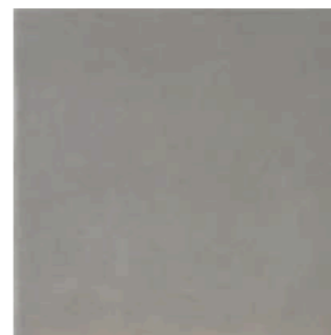


Nero

Finitions de qualité



Beige



Anthracite



Gris



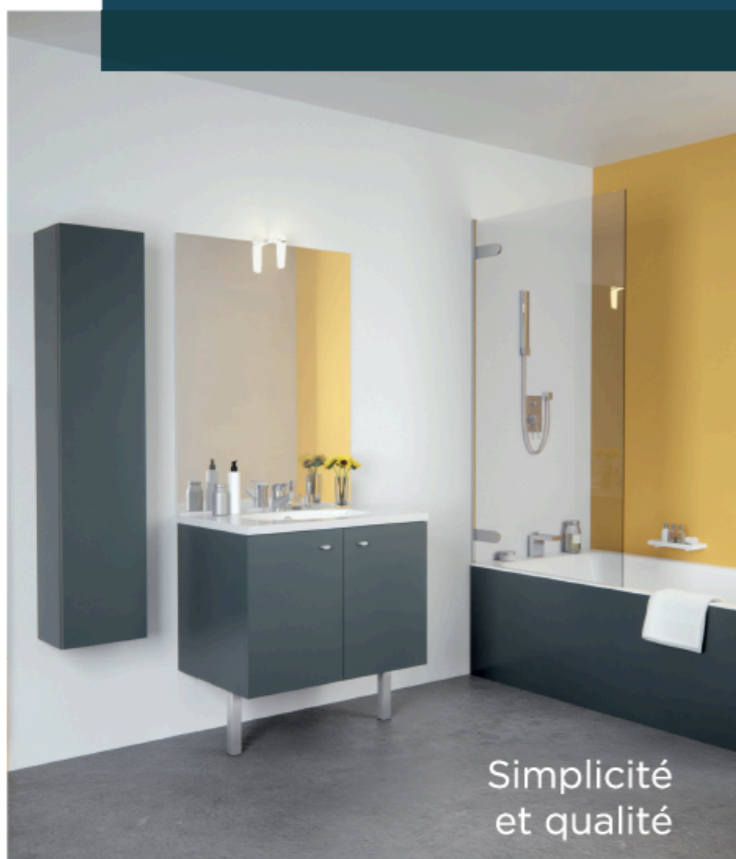


# AMBIANCE & PRESTATIONS

---

## Matériaux & mobilier de salle de bain

Grâce au mobilier durable et évolutif, la salle de bains se transforme en lieu de détente où se ressourcer.







# AMBIANCE & PRESTATIONS

Collections de revêtements muraux de prestige et de caractère, à la personnalité marquée. Délicatesse des tons, géométrie des formes.



Graphismes  
élégants

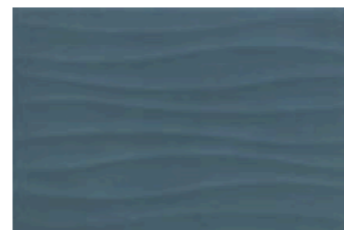
Blanc



Ivoire



Bleu



Mosaïque  
anthracite



Mosaïque  
grise





